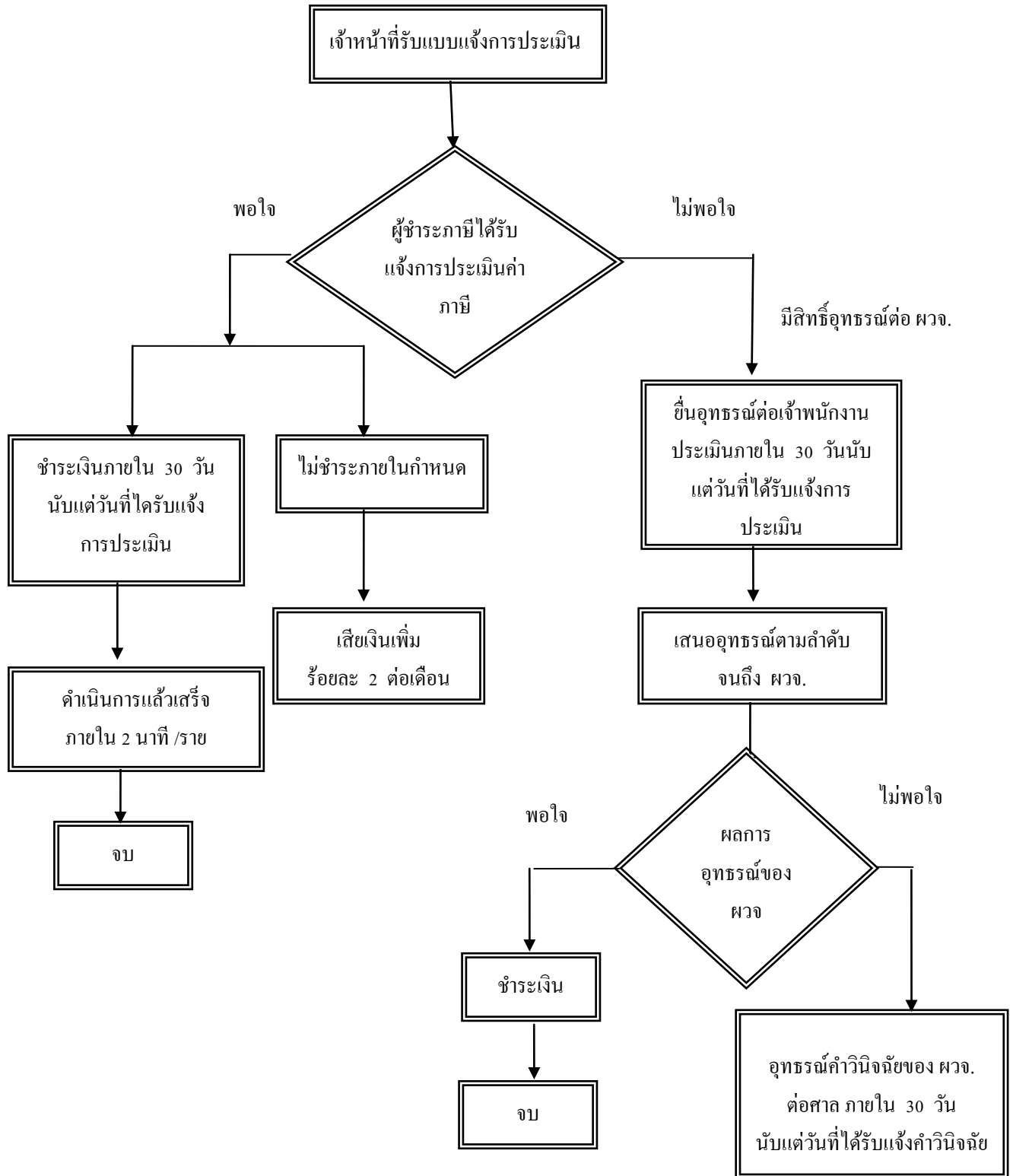


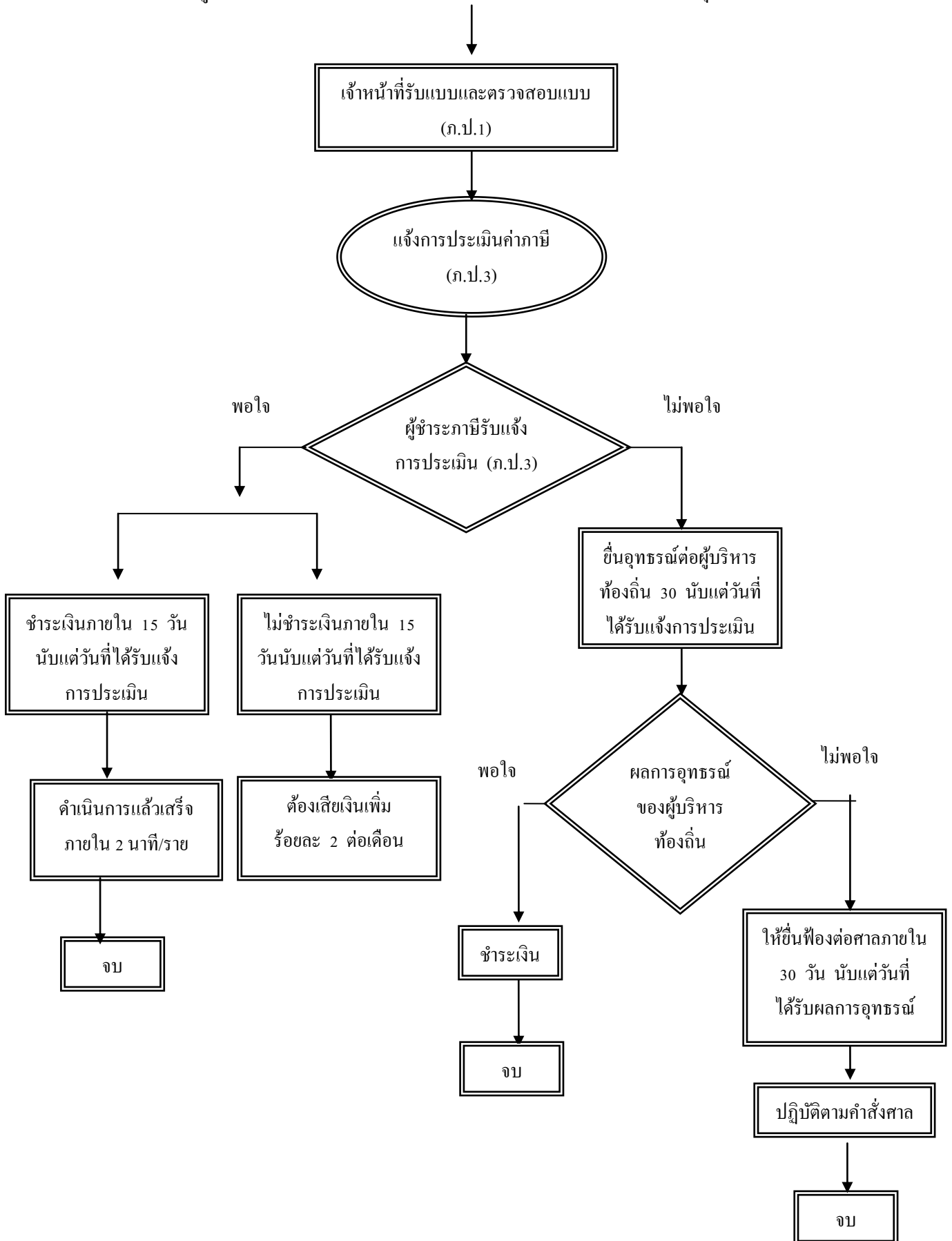
## ขั้นตอนการชำระภาษีบำรุงท้องที่

ผู้ชำระภาษียื่นแบบ ภ.บ.ท. 5 ภายในเดือน มกราคม ของปีแรกที่มีการตีราคาปานกลางที่ดิน (ในรอบ 4 ปี)  
การชำระค่าภาษี ตั้งแต่วันที่ 2 มกราคม - 30 เมษายน ของทุกปี



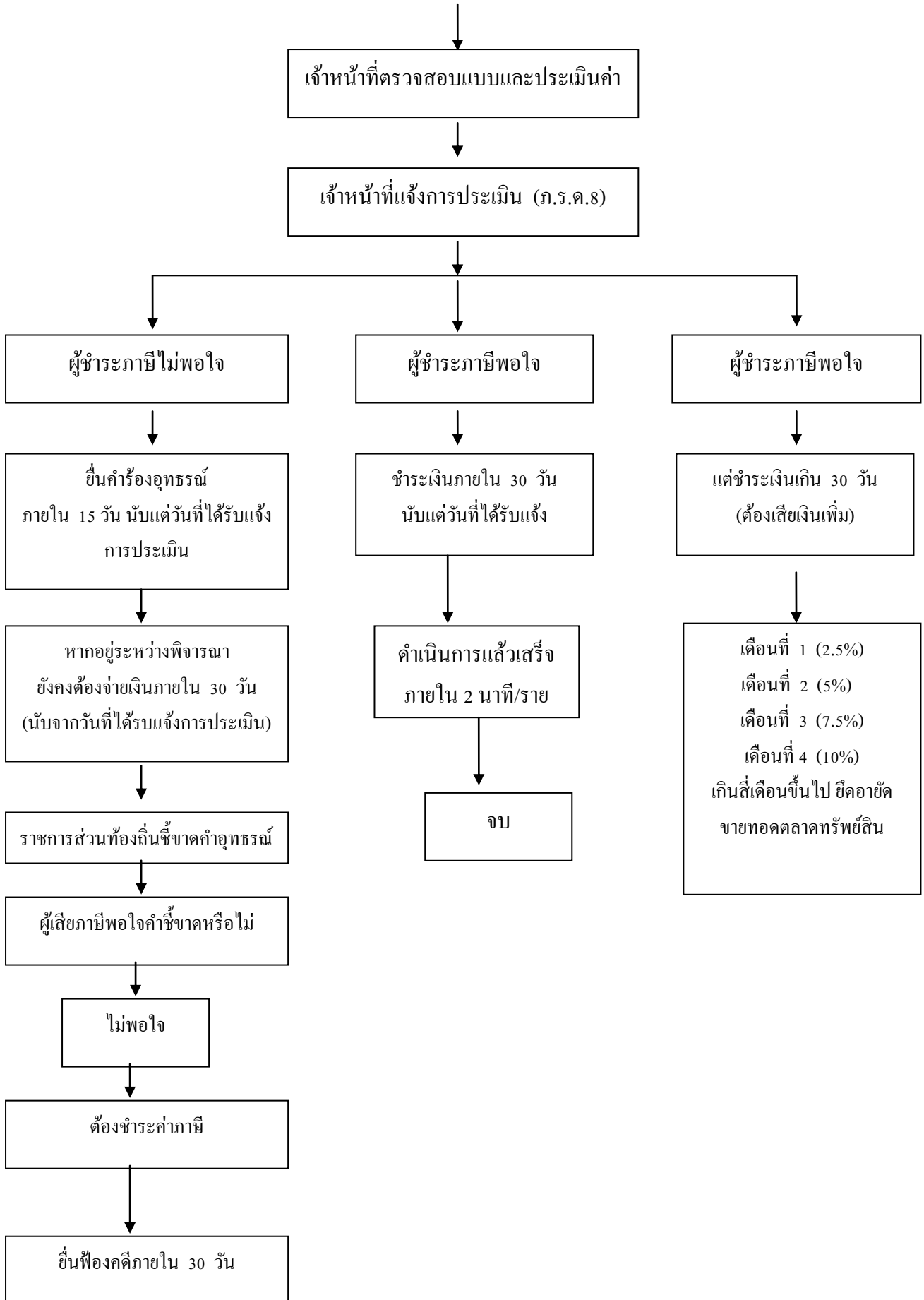
# ขั้นตอนการชำระภาษีป้าย

ผู้ชำระภาษียื่นแบบ ภายในวันที่ 2 มกราคม - 31 มีนาคม ของทุกปี



## ขั้นตอนการชำระภาษีโรงเรือนและที่ดิน

ผู้ชำระภาษียื่นแบบ ภายในวันที่ 2 มกราคม - 28 กุมภาพันธ์ ของทุกปี



# ขั้นตอนการขอจดทะเบียนพาณิชย์

ผู้มีหน้าที่จดทะเบียนพาณิชย์ยื่นขอจดทะเบียนฯ

จดทะเบียนพาณิชย์ ตั้งใหม่  
ภายใน 30 วัน  
นับแต่วันที่เริ่มประกอบกิจการ

จดทะเบียนพาณิชย์ เปลี่ยนแปลง  
ภายใน 30 วัน  
นับแต่วันที่เริ่มเปลี่ยนแปลงกิจการ

จดทะเบียนพาณิชย์ ยกเลิก  
ภายใน 30 วัน  
นับแต่วันที่ยกเลิกประกอบกิจการ

## หลักฐาน

1. สำเนาบัตรประชาชน 1 ฉบับ
2. สำเนาทะเบียนบ้าน 1 ฉบับ
3. สำเนาหลักฐานการเปลี่ยนชื่อ
4. ใบลิขสิทธิ์จากร้านค้าที่นำสินค้ามาขาย (กรณีขายแผ่น CD DVD VCD เฉพาะที่เกี่ยวกับการบันเทิง)
5. หนังสือแต่งตั้งผู้จัดการกรณีเป็น หจก. สามัญ หรือคณะบุคคล , สำเนาบัตรประชาชน สำเนาทะเบียนบ้านของผู้จัดการและผู้เป็นหุ้นส่วน
6. หนังสือมอบอำนาจ

## หลักฐาน

1. สำเนาบัตรประชาชน 1 ฉบับ
2. สำเนาทะเบียนบ้าน 1 ฉบับ
3. ใบทะเบียนพาณิชย์ฉบับจริง

## หลักฐาน

1. สำเนาบัตรประชาชน 1 ฉบับ
2. สำเนาทะเบียนบ้าน 1 ฉบับ
3. ใบทะเบียนพาณิชย์ฉบับจริง

ค่าธรรมเนียม ตั้งใหม่ครั้งละ 50 บาท  
15 นาที/ราย

ค่าธรรมเนียม เปลี่ยนแปลง ครั้งละ 20 บาท  
15 นาที/ราย

ค่าธรรมเนียม ยกเลิก ครั้งละ 20 บาท  
15 นาที/ราย

## กรณีใบทะเบียนพาณิชย์สูญหาย

1. แจ้งความที่สถานีตำรวจและนำใบแจ้งความมาด้วย ทุกครั้งที่สูญหาย
2. สำเนาบัตรประชาชน 1 ฉบับ
3. สำเนาทะเบียนบ้าน 1 ฉบับ

ค่าธรรมเนียม ออกใบแทน ครั้งละ 30 บาท  
ตรวจเอกสาร ครั้งละ 20 บาท  
คัดสำเนาและรับรองเอกสาร ครั้งละ 30 บาท  
15 นาที/ราย

