



ที่ นม ๙๔๙๐๑/ว ๕๑๓

ที่ทำการองค์การบริหารส่วนตำบลสามเมือง  
อำเภอสีดา จังหวัดนครราชสีมา ๓๐๔๓๐

๒๗ มิถุนายน ๒๕๖๖

เรื่อง ขอบความอนุเคราะห์เผยแพร่สื่อประชาสัมพันธ์รณรงค์การบริหารจัดการขยะในชุมชน

เรียน กำนัน/ผู้ใหญ่บ้านทุกหมู่บ้านในเขตพื้นที่ตำบลสามเมือง

สิ่งที่ส่งมาด้วย สื่อประชาสัมพันธ์รณรงค์ การบริหารจัดการขยะในชุมชน จำนวน ๒ ฉบับ

ด้วยองค์การบริหารส่วนตำบลสามเมือง ดำเนินการขับเคลื่อนกิจกรรมในการบริหารจัดการขยะในชุมชน ไม่ว่าจะเป็นการคัดแยกขยะต้นทาง การจัดทำถังขยะอินทรีย์ (ขยะเปียก) เพื่อลดภาวะโลกร้อน เป็นการบริหารจัดการขยะตั้งแต่ต้นทาง ช่วยลดปัญหาในเรื่องการบริหารจัดการขยะในชุมชน

องค์การบริหารส่วนตำบลสามเมือง จึงขอให้ท่านได้เผยแพร่ ประชาสัมพันธ์ให้ประชาชนในพื้นที่ทราบ เพื่อสร้างการรับรู้และความตระหนักรู้ในการลดปัญหาขยะในชุมชน

จึงเรียนมาเพื่อทราบและดำเนินการต่อไป

ขอแสดงความนับถือ

(นายนิเวศ ใตงหงษ์)

นายกองค์การบริหารส่วนตำบลสามเมือง

สำนักปลัด

โทร. ๐-๔๔๓๔-๖๒๑๒

อบต.สามเมือง
ร่างพิมพ์.....
ตรวจทาน.....
หัวหน้า.....
ปลัด อบต.....
รองนายก.....
นายก อบต.....



# ปัจจัยสลายอินทรีย์

อุปกรณ์สะดวกในการโยกย้ายและประกอบง่าย

แสงอาทิตย์ให้พลังในการย่อยสลายสารอินทรีย์ ความร้อนและออกอากาศในที่เหมาะสม ทำให้จุลินทรีย์เติบโตได้ดี การย่อยสลายอยู่ในดินป้องกันกลิ่น และแมลงวัน น้ำที่มากับเศษอาหารจะซึมลงดินบริเวณรอบโคน ขยะถูกย่อยสลายด้วยจุลินทรีย์ที่อยู่ในดิน

## ขั้นตอนการทำถังย่อยสลายขยะอินทรีย์

รูปแบบที่ ๑

๑. จัดเตรียมภาชนะหรือเศษวัสดุภาชนะเหลือใช้ เช่น ถังสี ถังพลาสติกใช้แล้ว ขนาดของภาชนะขึ้นอยู่กับปริมาณขยะในครัวเรือน หากมีมากก็ใช้ภาชนะที่มีขนาดใหญ่ขึ้นตามความเหมาะสม (ภาชนะที่ใช้จากเป็นถังพลาสติกหรือภาชนะอื่น ๆ ที่มีฝาปิด)

๒. เจาะรูหรือตัดภาชนะดังกล่าวที่ก้นถังแล้วขุดหลุมขนาดความลึก ๒ ใน ๓ ส่วนของความสูงของภาชนะนำภาชนะที่เตรียมไว้ไปใส่ในหลุมที่ขุด ทั้งนี้หากมีปริมาณขยะอินทรีย์เกิดขึ้นมากและมีพื้นที่เหลือสามารถทำได้มากกว่า

๑ จุด

๓. นำเศษอาหาร เศษผัก ผลไม้ ใบไม้ และเศษหญ้าที่เหลือมาใส่ในถังที่ฝังไว้ และปิดฝาภาชนะให้มิดชิด

๔. จุลินทรีย์ในดินใต้ดินจะทำการย่อยเศษอาหารในภาชนะให้กลายเป็นปุ๋ย (ระยะเวลาขึ้นอยู่กับปริมาณขยะเปียก) หากมีกลิ่นเหม็นสามารถเติมน้ำหมัก EM หรือ เออาคิซุหญ้าและใบไม้ขนาดใหญ่มาลงบริเวณที่ขุด

๕. เมื่อปริมาณเศษอาหารถึงระดับเดียวกับพื้นดินที่ขุดไว้ให้เอาดินกลบ แล้วย้ายถังไปทำตามขั้นตอนเดิมที่จัดขึ้นต่อไป

รูปแบบที่ ๒

๑. จัดเตรียมท่อซีเมนต์เหลือใช้ หรือจัดทำคอกไม้ ล้อมรอบต้นไม้ หรือเสี้ยน วัสดุสำหรับรับขยะอินทรีย์หรือขยะเปียก

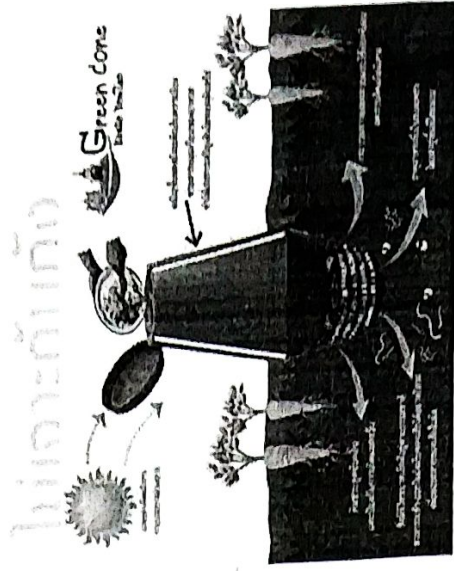
๒. ร่องท่อซีเมนต์ด้วยอิฐหรือวัสดุเพื่อยกฐานของท่อซีเมนต์ให้สูงของว่างอากาศ หลีกเลี่ยงไม่ให้เติมดินหรือใบไม้ลงไปที่ฐานวงล้อซีเมนต์

๓. นำขยะอินทรีย์ ขยะเปียก เศษอาหาร เปลือกผลไม้ เศษหญ้า เศษใบไม้ที่เหลือที่ได้จัดเตรียมไว้ตามข้อ ๑

๔. เศษใบไม้แห้งมาโรยปิด เพื่อเป็นการป้องกันกลิ่นเหม็นและป้องกันแมลงต่าง ๆ โดยสามารถเติมน้ำยา EM เพื่อป้องกันกลิ่นและเร่งปฏิกิริยาการหมักได้อีกด้วย

# การจัดทำถังขยะอินทรีย์

(ขยะเปียก)



องค์การบริหารส่วนตำบลสามเมือง

โทรศัพท์ ๐-๕๔๓๔-๖๒๑๒

โทรสาร ๐-๕๔๓๔-๖๒๑๒

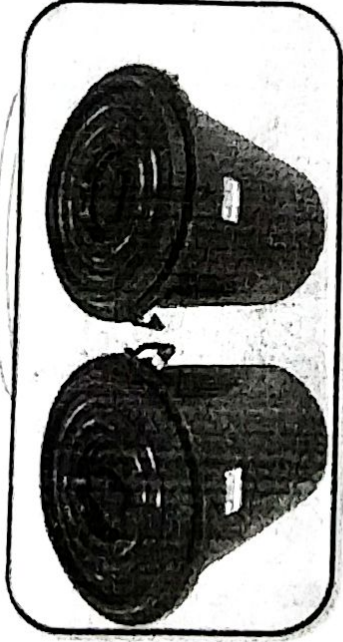


# คู่มือความรู้วิธีการจัดการขยะอินทรีย์หรือขยะเปียกครัวเรือน องค์การบริหารส่วนตำบลสามเมือง

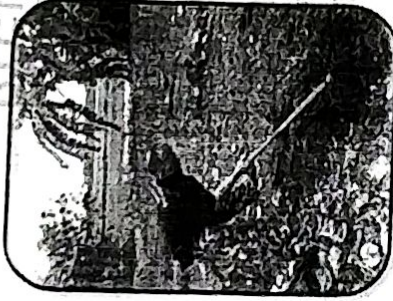
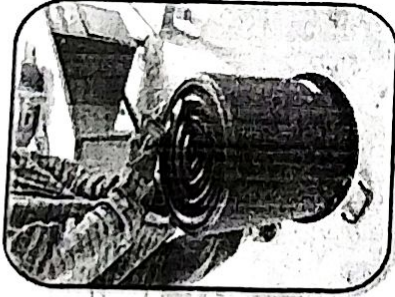
## ขยะอินทรีย์หรือขยะเปียก

คือ สิ่งที่ย่อยสลายได้ง่าย เช่น เศษผักเปลือกผลไม้ เศษอาหาร หญ้า ใบไม้ ซากพืช ซากสัตว์ เป็นต้น

**ขั้นตอนที่ ๑** จัดเตรียมภาชนะที่มีฝาปิด เช่น ถังพลาสติก ถังสี ดั้งเก่าขนาดแล้วแต่เหมาะสม



**ขั้นตอนที่ ๒** นำภาชนะมาเจาะรูหรือตัดกัน และชุด หลุมขนาดความลึก ๒ ใน ๓ ส่วนของความสูงภาชนะ จากนั้นนำภาชนะใส่ลงในหลุมที่ขุดไว้



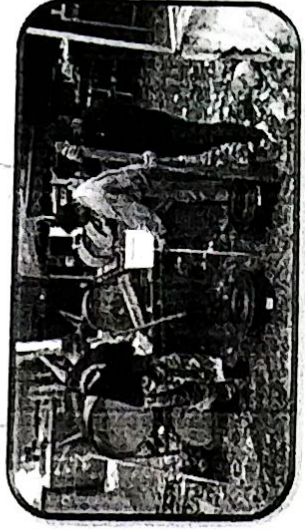
**ขั้นตอนที่ ๓** นำเศษอาหาร เศษผักผลไม้ เศษหญ้า มาทิ้งในถังที่ฝังไว้ และปิดฝามิดชิด



**ขั้นตอนที่ ๔** จุลินทรีย์/ไส้เดือนในดินจะย่อยสลาย เศษอาหารให้กลายเป็นปุ๋ย



**ขั้นตอนที่ ๕** เมื่อทิ้งเศษอาหารจนเต็มภาชนะแล้ว ให้กลับด้วยดินแล้วย้ายถังไปทิ้งตามขั้นตอนเดิมที่จุดอื่นต่อไป



## การมีส่วนร่วม

### ในการแก้ปัญหา ขยะ ด้วย 3R

เป็นวิธีง่าย ๆ ในการคัดแยกขยะมูลฝอยโดย  
ไม่ต้องมีกฎเกณฑ์ แต่เป็นการดำเนินการที่  
ต้องสร้างจิตสำนึกในการลดปริมาณและการ  
คัดแยกขยะ โดย...เริ่มต้นที่ต้นทาง (ที่บ้าน)

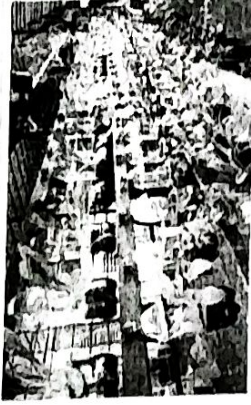
#### R1 Reduce

การลดปริมาณขยะมูลฝอย คือการเลือกใช้  
สินค้า ที่ไม่ก่อให้เกิดขยะหรือเกิดน้อยที่สุด  
เช่น ใช้สินค้าที่ใช้ ภาชนะรีไซเคิลได้ การใช้  
ถุงผ้าในการจับจ่ายสินค้าการใช้ปิ่นโตใส่  
อาหารแทนกล่องโฟม หรือถุง ใช้สินค้าชนิด  
เดิม เลือกซื้อสินค้าที่ใช้บรรจุภัณฑ์น้อยชิ้น



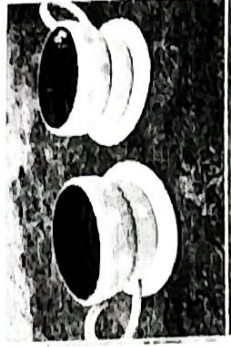
#### R2 Reuse

การใช้ คือการนำสิ่งของ(ขยะ) ที่ต้องทิ้ง  
กลับมาใช้ใหม่ในรูปแบบอื่น เช่น การนำ  
ขวดน้ำอัดลมมาปลูกต้นไม้ การนำกล่อง  
เครื่องสำอางมาใช้ใส่ดินสอ อุปกรณ์เครื่อง  
เขียน หรือการนำยางรถยนต์เก่ามาทำถัง



#### R3 Recycle

การนำกลับมาใช้ใหม่ คือการนำเอาสิ่งของ  
หรือวัสดุ(ขยะ)ที่จะทิ้ง ไปแปรรูปใน  
กระบวนการอุตสาหกรรม เช่นการนำแก้ว  
แตกไปหลอม แล้วนำกลับมาใช้ใหม่



## การคัดแยกขยะที่ต้นทาง และการจัดการขยะ

### มาแยกขยะ



โดยความร่วมมือระหว่าง  
สำนักงานกองทุนสิ่งแวดล้อม  
สำนักงานทรัพยากรธรรมชาติและสิ่งแวดล้อม  
จังหวัดนครราชสีมา  
และ องค์การบริหารส่วนตำบลสามเมือง



องค์การบริหารส่วนตำบลสามเมือง  
อำเภอสีดา จังหวัดนครราชสีมา  
โทรศัพท์ ๐-๔๔๓๐-๓๑๓๔



## การคิดแยกขยะ

ในปัจจุบันปัญหาขยะเป็นปัญหาที่สำคัญ  
เนื่องจากปริมาณขยะที่เกิดขึ้นในแต่ละวันมี  
จำนวนมาก ถ้าหากมีประชากรเพิ่มขึ้น  
เรื่อยๆแต่มีแนวโน้มทางลดปริมาณขยะ  
อนาคตจะก่อให้เกิดปัญหาที่จะก่อผลกระทบต่อ  
ในด้านต่างๆ ในชุมชนหรือองค์กรได้แก่

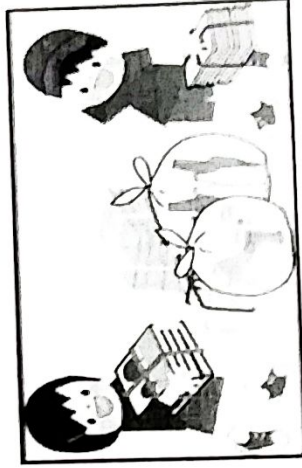
1. ชุมชนหรือองค์กรสกปรกเสียทัศนียภาพ
2. เป็นแหล่งเพาะเชื้อโรคเป็นแหล่งปนเปื้อน  
สารพิษแหล่งน้ำเน่าเสีย
3. ท่อระบายน้ำอุดตันอากาศเป็นพิษ
4. ขยะบางชนิดย่อยสลายยากเช่น โฟม



## สาเหตุที่เราทุกคน ควรช่วยกันคัดแยกขยะ

การรณรงค์ให้ประชาชนทุกคนช่วยกันคัด  
แยกขยะ เป็นแนวทางที่จะลดปริมาณและ  
เกิดผลมหาศาล ดังนี้

1. สามารถลดปริมาณขยะลงได้
2. สามารถประหยัดงบประมาณลงได้
3. สามารถนำกลับมาใช้ใหม่
4. สามารถลดการใช้ทรัพยากรและพลังงาน
5. สามารถช่วยให้สิ่งแวดล้อมดีขึ้น



## แนวทางการนำไปใช้ประโยชน์

โดยทั่วไปการแยกขยะที่เกิดขึ้นจากแหล่ง  
กำเนิดต่างๆ ไม่ว่าจะเป็นชุมชน โรงเรียน  
ตลาด และสถานที่อื่นๆ นั้นแยกได้เป็น  
4 ประเภท

1. ขยะเศษอาหาร แยกเพื่อนำไปกำจัด  
โดยวิธีปุ๋ยหมัก
2. ขยะที่ยังใช้ได้ หรือขยะรีไซเคิลแยกเพื่อ  
นำกลับมาใช้ใหม่ ใช้ซ้ำ โดยนำกลับเข้าสู่  
กระบวนการนำกลับมาใช้ใหม่
3. ขยะพิษ แยกเพื่อรวบรวมส่งกำจัดด้วย  
วิธีที่เหมาะสม อาจใช้ได้ทั้งวิธีการฝังกลบ  
โยวิธีพิเศษ และการเผาหลังจากวัสดุผ่าน  
กระบวนการผลิต จะได้เป็นผลิตภัณฑ์  
ใหม่ จากนั้นจึงเข้าสู่ขั้นตอนการนำไปใช้  
ประโยชน์ต่อไป
4. ขยะอื่นที่ย่อยสลายยาก

## แยกขยะ

เพื่อโลก เพื่อเรา

